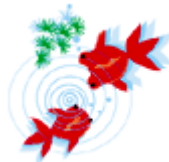


健康だより

2012
Vol.29
July

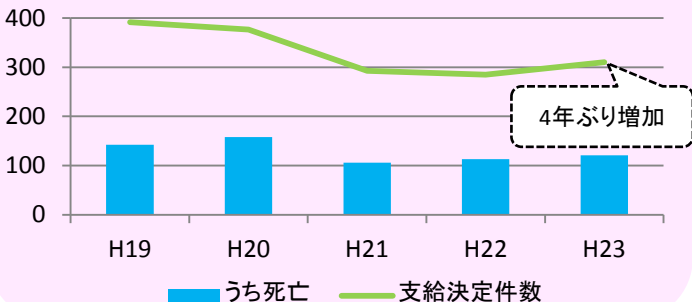


労災補償状況から 働き方を考えよう

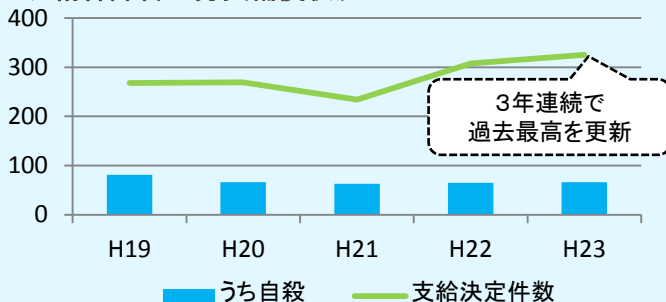
http://www.mhlw.go.jp/stf/houdou/2r9852000002coxc.html

H24.6.15、厚生労働省よりH23年度の「脳・心臓疾患と精神障害の労災補償状況」が発表されました。くも膜下出血などの脳血管疾患や心筋梗塞などの心臓疾患、うつ病をはじめとする精神障害は、過重な仕事が原因で発症する場合があります、ときに死亡に至る(過労死、過労自殺)ケースも多くあります。今一度、自分の働き方を見つめなおしてみましょう。

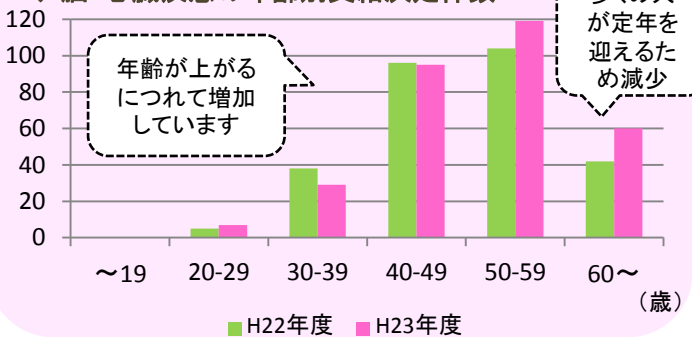
◆ 脳血管疾患及び虚血性心疾患等の労災補償状況



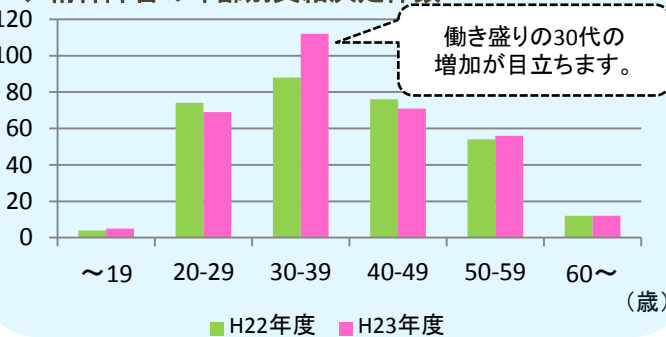
◆ 精神障害の労災補償状況



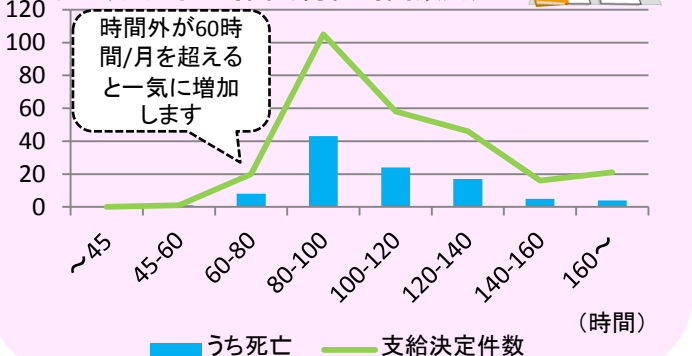
◆ 脳・心臓疾患の年齢別支給決定件数



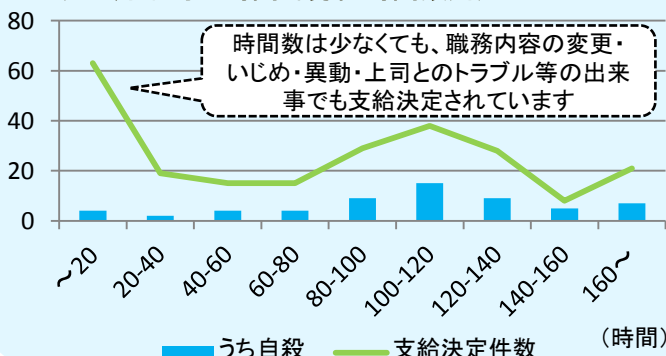
◆ 精神障害の年齢別支給決定件数



◆ 脳・心臓疾患で支給決定された事案 (1か月平均の時間外労働時間数別)



◆ 精神障害で支給決定された事案 (1か月平均の時間外労働時間数別)



※精神障害の労災認定についてH23.12月に認定基準が新たに決定されました→<http://www.mhlw.go.jp/bunya/roudoukijun/rousaihoken04/120427.html>

今年も8/6から職員定期健康診断が始まります。
元気に働き続けるために、必ず受診しましょう!

